

• วิธีการเพาะเลี้ยง

1. นำขั้ววงไข่จิ้งหรีด (ภาชนะที่ใส่จิ้งหรีดวางไข่) วางไว้ในบ่อเลี้ยง ที่มีจิ้งหรีดเพศผู้และเพศเมียในระยะตัวเต็มวัยที่พร้อมจะผสมพันธุ์ จำนวน 1-3 ชั้น โดยวัสดุวางไข่ต้องมีความชื้น ซึ่งทำได้ด้วยการพ่นน้ำเป็นละอองบางๆ ให้ทั่วบริเวณขั้ววงไข่ โดยไข่จะใช้เวลาฟักประมาณ 7-11 วัน (ขึ้นอยู่กับสภาพภูมิอากาศ)

2. การให้อาหาร อาหารหลัก คือ อาหารไก่ไข่เล็ก และอาหารเสริม เช่น ผักบุ้ง ผักกาด ฟักทอง ปลายข้าว รำละเอียด ฯลฯ โดยวางไว้ในบ่อเลี้ยง ควรให้อาหารวันละ 2 ครั้ง (เช้า-เย็น)

3. การให้น้ำ โดยการนำขวดน้ำมาเจาะบริเวณกลางขวดและใส่ผ้าลงไปเพื่อให้เกิดการซึมผ่านของน้ำ ซึ่งจิ้งหรีดจะสามารถดูดน้ำที่ผ้าได้ และควรเปลี่ยนน้ำทุก 3-5 วัน

4. เมื่อจิ้งหรีดมีอายุ 45 วัน ขึ้นไปก็สามารถจับจำหน่ายได้

5. เมื่อจิ้งหรีดมีอายุ 50-60 วัน จะเข้าสู่ตัวเต็มวัยและพร้อมที่จะผสมพันธุ์ จิ้งหรีดเพศผู้จะเริ่มร้องเรียกจิ้งหรีดเพศเมียดัง กริก กริก ยาวๆ



งานให้อาหาร
(อาหารไก่ไข่เล็ก)



ขั้ววงไข่
(ทรายผสมเกลบเผา)



แผงไข่ไก่
(ชนิดกระดาด)



ขวดให้น้ำ
(พร้อมผ้าซับน้ำ)



บ่อเลี้ยง

การเลี้ยงจิ้งหรีด



จิ้งหรีดตัวเต็มวัยเพศผู้



จิ้งหรีดตัวเต็มวัยเพศเมีย

ศูนย์ส่งเสริมเยาวชนเกษตร จังหวัดกาญจนบุรี

196 หมู่ 2 ตำบลพังครุ อำเภอดำม่วง

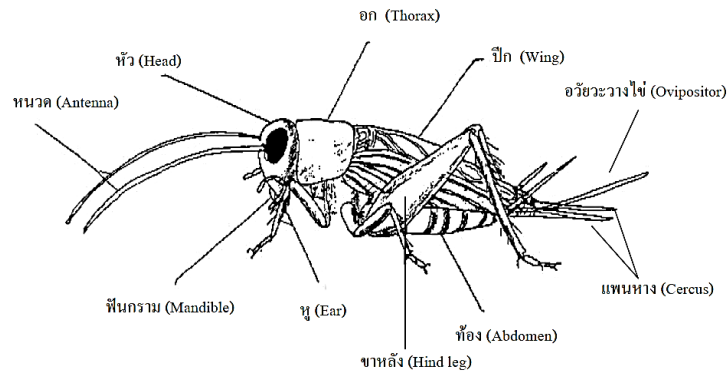
จังหวัดกาญจนบุรี 71110

โทรศัพท์ 034-510648

• จิ้งหรีด

เป็นแมลงที่พบได้ตามธรรมชาติทั่วไปของโลก รวมทั้งเขตร้อน เช่น ประเทศไทย โดยพบทั้งในป่าโปร่ง ทุ่งหญ้า ไร่ สวน ถ้าแม่เต่าในทะเลทราย จิ้งหรีดมีวงจรชีวิตที่สั้น แพร่พันธุ์อย่างรวดเร็ว มีวิธีการเลี้ยงที่ง่ายใช้พื้นที่ในการเพาะเลี้ยงไม่มากนัก ปัจจุบันเป็นแมลงเศรษฐกิจที่มีคนนิยมบริโภคอย่างแพร่หลาย เนื่องจากปลอดภัย รสชาติอร่อย มีสารอาหารสูง

• ลักษณะทั่วไปของจิ้งหรีด



• จิ้งหรีดที่เพาะเลี้ยงในประเทศไทย



(1) จิ้งหรีดโกร่ง



(2) จิ้งหรีดทองคำ



(3) จิ้งหรีดทองแดง

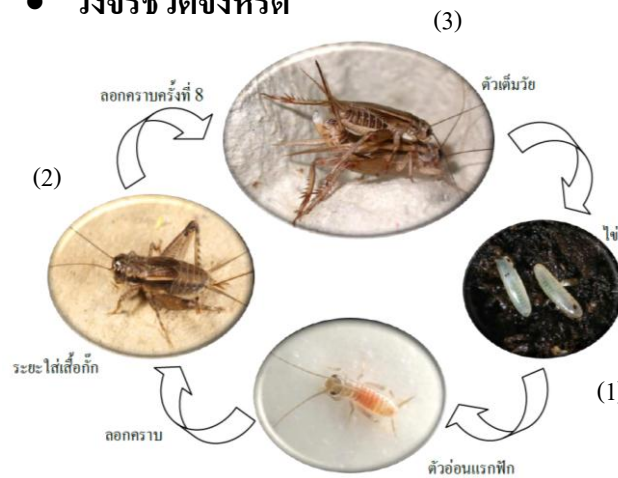


(4) จิ้งหรีดทองแดงลาย



(5) จิ้งหรีดเล็ก

• วงจรชีวิตจิ้งหรีด



หมายเหตุ :

1. ระยะไข่ของจิ้งหรีดทองคำ, ทองแดง, ทองแดงลาย คือ 7, 9, 11 วัน ตามลำดับ
2. ระยะตัวอ่อนของจิ้งหรีดทองคำ, ทองแดง, ทองแดงลาย คือ 40-45, 45-50, 35-40 วัน ตามลำดับ
3. ระยะตัวเต็มวัยทองคำ, ทองแดง, ทองแดงลาย คือ 50, 60, 60 วัน ตามลำดับ
4. จำนวนครั้งการลอกคราบของจิ้งหรีด (ระยะไล่เสือกัก) คือ 8 ครั้ง
5. จิ้งหรีดเพศเมีย 1 ตัว สามารถวางไข่ได้ตั้งแต่ 800-1,800 ฟอง

• ประโยชน์ของจิ้งหรีด

1. ใช้เป็นอาหารของมนุษย์
2. เลี้ยงเป็นอาชีพเสริมเพิ่มรายได้ให้กับครอบครัว
3. ใช้เป็นอาหารสัตว์หรือส่วนผสมของอาหารสัตว์
4. ใช้มูลจิ้งหรีดเป็นปุ๋ยสำหรับต้นไม้

• สถานที่เพาะเลี้ยงจิ้งหรีด

1. อากาศถ่ายเทได้สะดวก
2. น้ำไม่ท่วมขัง
3. ห่างไกลจากสารเคมี
4. ไม่มีมด หนู นก จิ้งเหลน ฯลฯ เข้ามารบกวน

• วัสดุ-อุปกรณ์การเพาะเลี้ยงจิ้งหรีด

1. บ่อจิ้งหรีด เช่น บ่อซีเมนต์ กะละมัง โอ่ง ถัง ฯลฯ
2. เทปขาว
3. ยางรัดปากวง (ยึดรัดตาข่ายกับขอบบ่อ)
4. ตาข่ายไนลอน (ปิดปากบ่อ)
5. แฉงไข่ไก่ชนิดกระดาษ
6. งานให้อาหาร
7. ขวดให้น้ำ
8. เศษผ้า (ใช้ดูดซับน้ำจากขวดน้ำ)
9. ขันวางไข่
10. อาหารไก่ไข่เล็ก ผัก และผลไม้

จัดทำโดย 1. นายยุทธนา วิเศษสิงห์ นักวิชาการส่งเสริมการเกษตร
2. นายเวา แผนกุล พนักงานเกษตรพื้นฐาน ระดับ 2